

利他，讓你領先未來

楊日申

可遊文化股份有限公司 執行長

雲林布袋戲館 館長



可遊文化股份有限公司



雲林布袋戲館

自我介紹



學歷

虎尾科技大學休閒遊憩系 理學學士 2008.9-2011.7

虎尾科技大學休閒遊憩系 理學碩士 2011.9-2013.11

經歷

雲林布袋戲館	館長	2016.11-迄今
可遊文化股份有限公司	執行長	2016.2 -迄今
新北市政府衛生局	衛生企劃師	2015.3 -2015.12
芊翔男仕禮服	行銷人員	2014.12-2015.3
自然生活工坊(學生)	專案規畫	2011.7 -2013.3
國立自然科學博物館	實習生	2009.7 -2009.8

得獎

2016年協同指導大專生洄游農村計畫第六屆 第一名

2015年輔導新北市部落健康營造獲績優營造單位、特殊貢獻獎

2011年大專生洄游農村計畫第一屆 第一名

2011全國大學院校幸福鄉遊行程設計競賽 第一名

曾經，我的國中成績都是倒數10名...



圖片來源:讀南京發表於每日頭條

回顧2008年暑假...最後1名進虎科



美工科



休閒遊憩系

國小-高中 :國文、英文、數學、生物、物理、化學、專業科目

大學-研究所 :社區營造、綠建築、文化空間、旅遊美感與美學...

大學培養能力 :解決問題能力、合作溝通能力、整合與尊重專業能力
放大自己格局的能力

參與競賽與投入地方



漸漸地體認到...需求與尊重



小孩子不爽會哭



小狗餓了會叫



工作不會請專業幫忙

反思自己能做甚麼?

1. 我可以服務多少人，將與收入成正比
2. 變動的時代，必須具有積極的態度和生存能力
3. 實踐夢想...，你願意付出多少熱情?

閱報後，從報紙找工作，我未來想要從事的行業是..... (1)

姓名：_____

貼上資料 (藍、黑筆)	貼資料 1 (第一順位)	貼資料 2 (第二順位)	貼資料 3 (第三順位)
			
工作內容	服務客人	經理	幫人按摩
上班時間	可自選	8:00~20:00	8:00~20:00
工作地點	SPA會館	SPA會館	SPA會館
適合年齡	18歲以上	20歲以上	18歲以上
該具備的條件為何?例如:學歷、專業知識、體格、經驗.....	態度要親切	會管理, EQ要高	要會按摩
工作環境評估有無危險性?	幾乎沒有	沒有吧	一黑占黑占
薪資(待遇)	20000~30000吧	15000~50000	1100X30 或 X31
我為何選這份工作?	我覺得很好玩	我喜歡管理	可以幫爸媽按摩
如果想要這份工作,我還需要加強什麼能力,才能獲得老闆的青睐?	招待人 ^家 要讓客人覺得這間 SPA會館很優	提升員工能力,幫公司賺大錢	要把客人按得通骨豐舒申易病痛全消

圖片來源:轉貼自岡山國小 林晉如老師臉書

2015年2月6-8日週末戀愛節



圖片來源:週末戀愛節攤商手冊



圖片來源:自行拍攝

行銷企劃

- 1.主題式
- 2.消費者導向
- 3.國際視野
- 4.活動促進消費
- 5.網絡式合作

2015年6月27日(六)八仙塵爆

駐點協助
責無旁貸



圖片來源:中央社資料照片



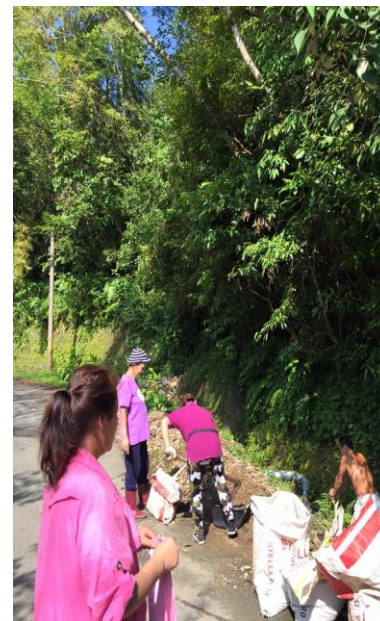
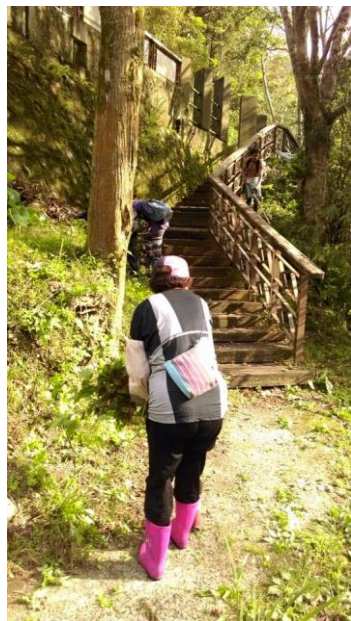
新北市政府衛生局

Department of Health, New Taipei City Government

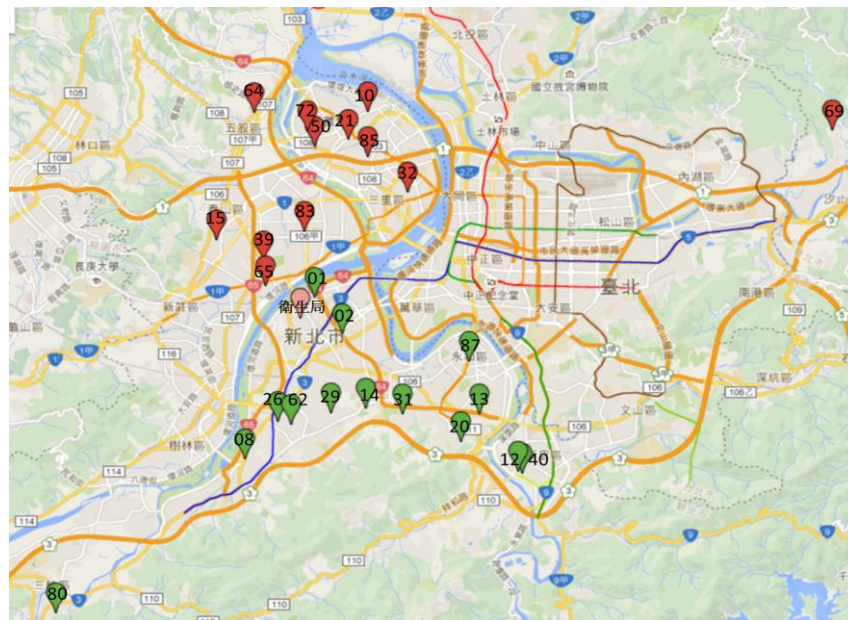
2015年8月8日蘇迪勒颱風重創烏來



烏來部落重建



新生兒及學齡前聽力篩檢



企劃科主任跟我說:身在公門好修行~

重新回到雲林



2016年2月成立**可遊文化股份有限公司**

創業是條艱辛的道路，也是種**累積**，會發現**勞基法**對自己沒保障，所以要**調整心態**

105總支1,758,563元
總收1,490,229元
總計-268,334元

106總支3,053,915元
總收3,059,084元
總計5,169元

經營實績-計畫與規劃

105年2月成立至今		
執行計畫	單位	簡介
105年度雲林縣農村社區整合發展暨農特產品行銷推廣計畫-斗南地區社區及農業教育整體規畫委託設計案	行政院農業委員會水土保持局、斗南鎮農會	負責農業六級產業規劃與設計，建構農業中衛體系，以安全品牌改變產業結構；以食農教育引領民眾認識飲食與農業，於106年2月14日內政部都委會審查通過陳情變更為 農會專用區(9.1公頃)
105、106年度休閒農業區跨域整備計畫	雲林縣政府農業處、虎尾鎮農會	負責記者會、遊程規劃、花生股東會田間音樂會
雲林布袋戲館營運計畫	雲林縣政府文化處	由可遊文化提計畫書招標，已於105年11月7日簽約完畢，106年5月7日續約
嘉義四股社區遊程規劃	四股社區發展協會	10月21日舉辦規劃遊程，參與人數27人，每人1,300元，營業額35,100元

經營實績-社會關懷

105年2月成立至今		
執行計畫	單位	簡介
青年回留農村創新計畫-安溪社區	行政院農委會水土保持局	園藝治療師培訓，社區景觀維護
105、106廣達游於藝花藝DIY、布袋戲DIY	國立虎尾科技大學 廣達文教基金會	雲林縣高國中小學校長主任參與DIY，連結教育資源，共計約300人
國立虎尾科技大學教職員研習活動	國立虎尾科技大學	DIY課程，共計約1000人參與
園藝治療DIY	國立雲林特殊教育學校	園藝治療方式，協助特教生家長放鬆
園藝治療DIY	國立竹山高中	園藝治療方式，協助特教老師、輔導老師放鬆與製作解說
休閒系期末成果展開幕體驗活動	國立虎尾科技大學	轉換成果展開幕的長官致詞，以感謝師長的按摩與香草袋製作體驗開幕，共計20人

恭喜來到大學，寫個漂亮的故事吧



圖片來源:未成年日劇交流部落格

你們可以選擇:

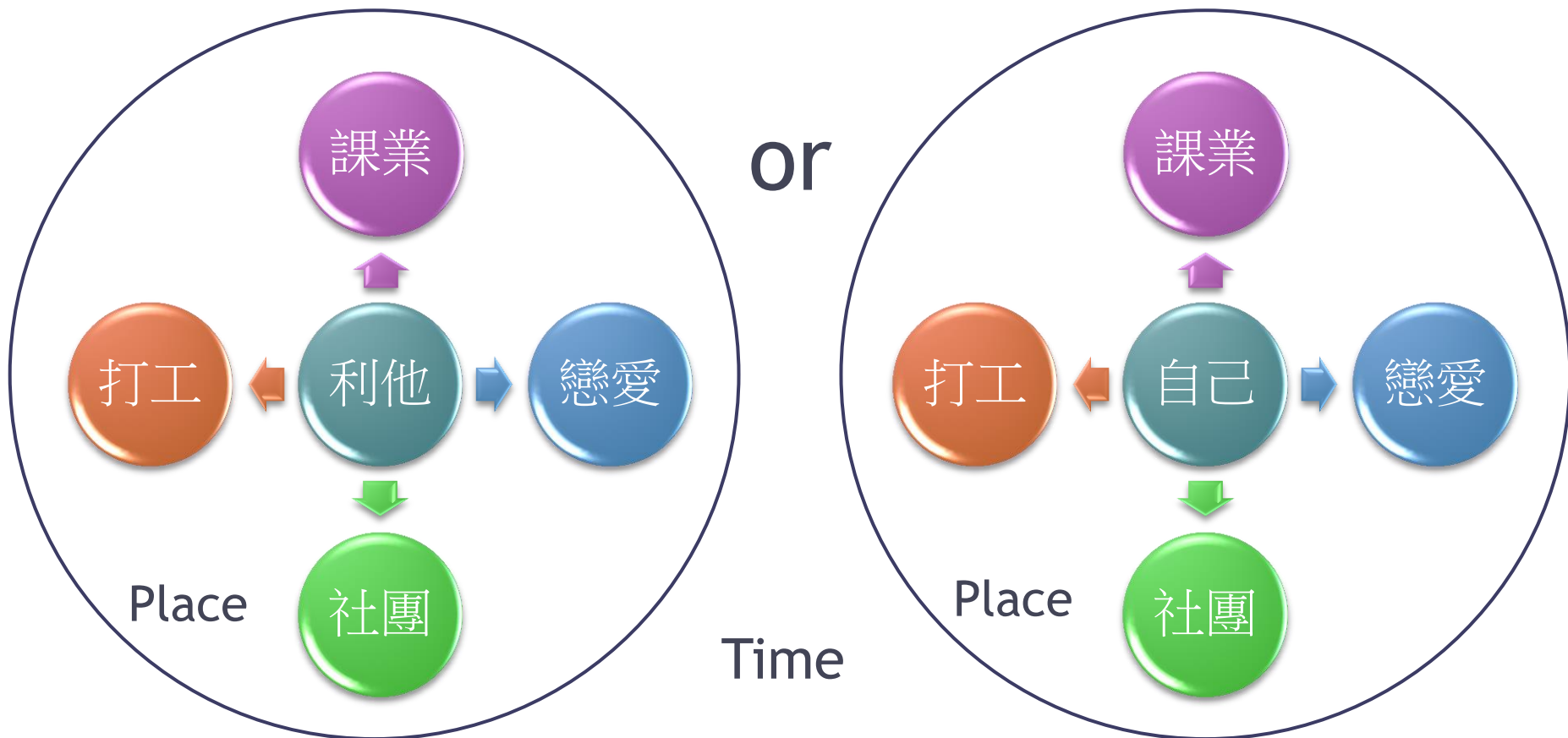
- 1.賺錢
- 2.玩社團
- 3.交男女朋友
- 4.系學會、系科聯
- 5.讀書
- 6.打電動

大學就像一場電動，只是更加真實...

1. 屬性選別
2. 專長特色
3. 實際經驗
4. 角色分配
5. 團隊合作
6. 溝通技巧
7. 地方背景
8. 策略謀劃
9. 財務規劃
10. 培養興趣
11. 短中長期規劃

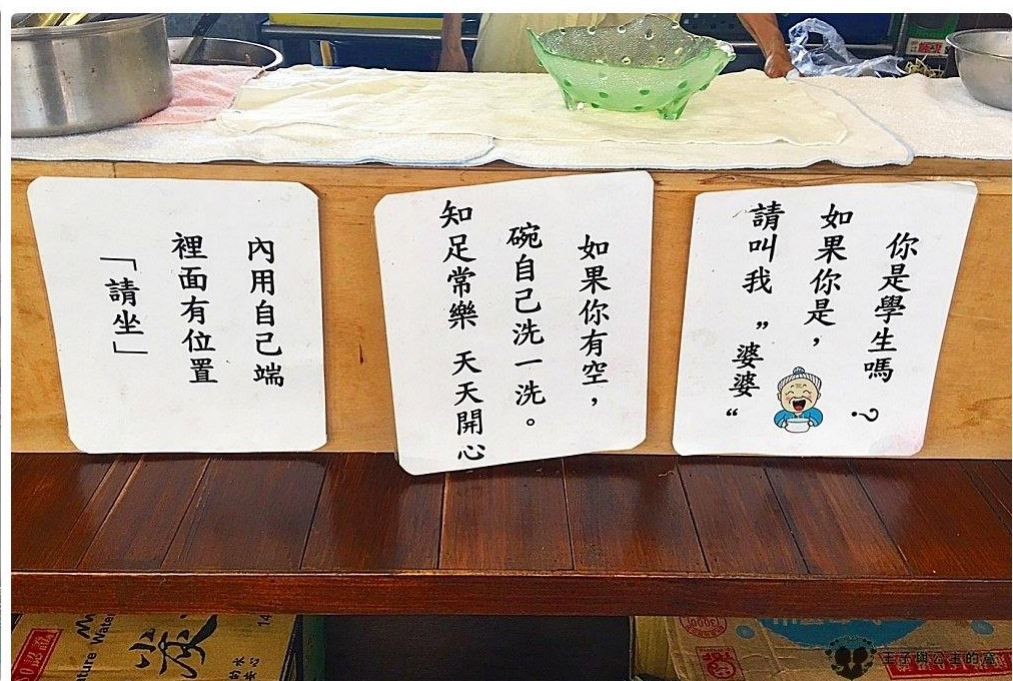


利他的態度，能為你的未來加分



變動的集體意識

在虎科附近正在發生的事



圖片來源:王子與公主的窩

相信您也可以成為利他的人

感謝聆聽!

